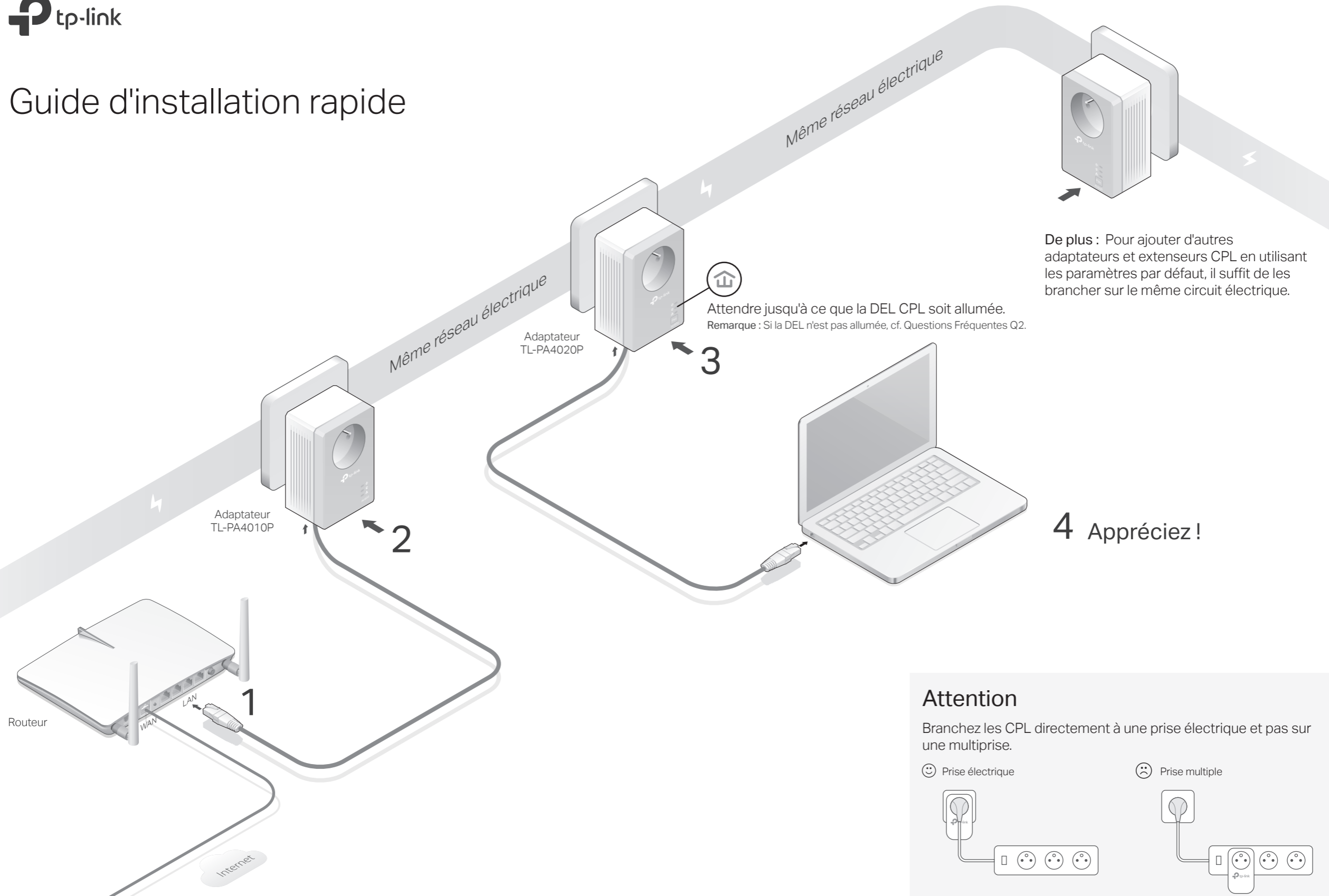


# Guide d'installation rapide



### Attention


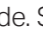

Branchez les CPL directement à une prise électrique et pas sur une multiprise.

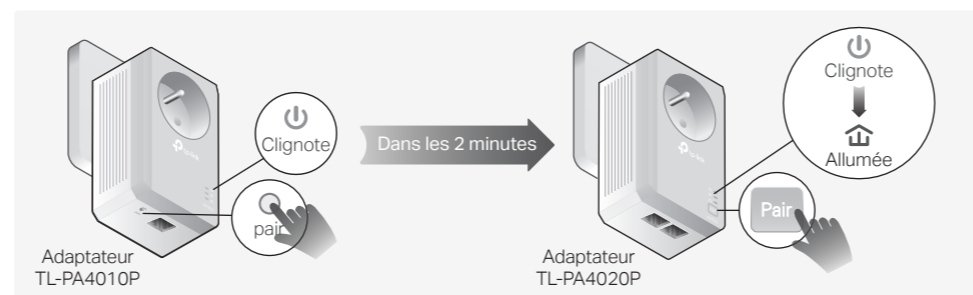
☺ Prise électrique	☹ Prise multiple

# Générer un réseau CPL sécurisé par appairage (recommandé)

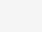


Vous pouvez générer ou rejoindre un réseau CPL sécurisé en utilisant le bouton pair de deux adaptateurs à la fois.  
Astuce : Nous vous recommandons de brancher les CPL les uns à côté des autres pour les appairer.

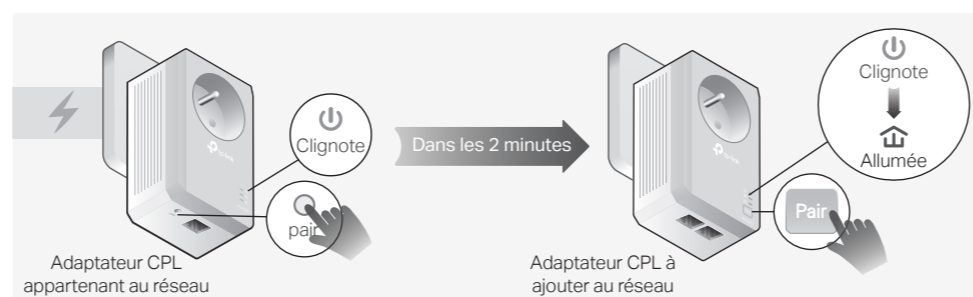
## Pour générer un réseau CPL sécurisé :

- Appuyer sur le bouton Pair de l'un des CPL durant 1 seconde. Sa DEL d'alimentation  commence à clignoter.  
Remarque : Si la DEL d'alimentation ne clignote pas, appuyer à nouveau sur le bouton Pair.
- Dans les 2 minutes, appuyer sur le bouton Pair d'un autre adaptateur durant 1 seconde. Sa DEL d'alimentation  se met à clignoter.
- Quand la DEL CPL  s'allume, c'est terminé.

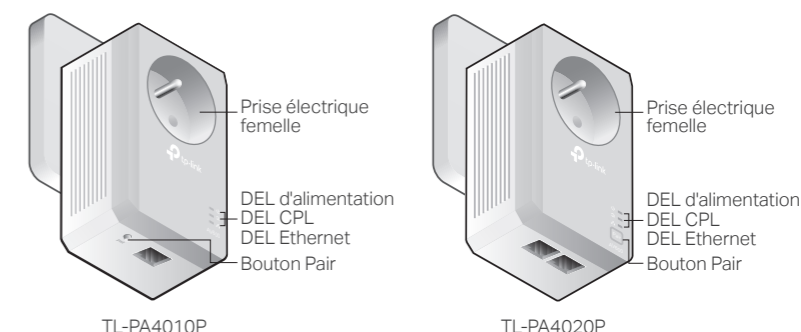





## Pour rejoindre un réseau CPL sécurisé :

- Appuyer sur le bouton Pair de l'un des adaptateurs CPL appartenant au réseau sécurisé durant 1 seconde. Sa DEL d'alimentation  se met à clignoter.  
Remarque : Si la DEL d'alimentation ne clignote pas, appuyer à nouveau sur le bouton Pair.
- Dans les 2 minutes, appuyer sur le bouton Pair de l'adaptateur à ajouter au réseau durant 1 seconde. Sa DEL d'alimentation  se met à clignoter.
- Quand la DEL CPL  s'allume, c'est terminé.



# Aspect physique



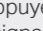
DEL	État	Description
	Allumée	L'adaptateur CPL est sous tension.
	Clignote	1x par seconde : Appairage en cours. 1X toutes les 15 secondes : Mode veille actif.*
	Éteinte	L'adaptateur CPL est hors tension.
	Allumée	Le CPL est correctement connecté à un réseau CPL et à emplacement correct.
	Clignote	Le CPL est correctement connecté à un réseau CPL mais le signal est médiocre. Essayez de le brancher à une autre prise.
	Éteinte	L'adaptateur CPL n'est connecté à aucun réseau CPL.
	Allumée	Le port Ethernet est connecté.
	Éteinte	Le port Ethernet n'est pas connecté.

\* Si l'appareil connecté à l'adaptateur est mis hors tension ou reste inactif pendant plus de 5 minutes, l'adaptateur CPL bascule automatiquement en veille.

Element	Description
Bouton Pair	Maintenir appuyé 1 seconde pour générer ou rejoindre (appairage) un réseau CPL sécurisé. Maintenir appuyé 6s pour réinitialiser l'adaptateur à ses paramètres d'usine.
Prise électrique femelle	Utilisé tel une prise électrique pour alimenter d'autres appareils. Il réduit aussi certains bruits électriques qui peuvent interférer avec le réseau CPL.

# Questions Fréquentes

### Q1. Comment réinitialiser mon adaptateur CPL ?

R. L'adaptateur CPL étant branché, maintenir appuyé 6s au moins le bouton Pair (jusqu'à ce que la DEL d'alimentation  s'éteigne brièvement).

### Q2. Que faire si la DEL CPL n'est pas allumée en permanence ?

- Si la DEL clignote :

R. Le CPL est branché sur une prise délivrant un signal médiocre. Essayez de le brancher à une autre prise.

- Si la DEL est éteinte :

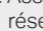
R1. Essayez sur une autre prise et assurez vous que la prise est connectée sur le même réseau électrique (même phase si triphasé).

R2. Essayez d'appairer le CPL. Consultez la section ci-dessus pour procéder.

R3. Si le problème persiste, contactez notre service technique.

### Q3. Comment dépanner l'absence d'accès à internet via le réseau CPL ?

R1. Assurez-vous que tous les adaptateurs sont branchés au même circuit électrique.


R2. Assurez vous que les DEL CPL  sont allumées sur tous les adaptateurs CPL du réseau. Si ce n'est pas le cas, réinitialisez et appairer tous vos appareils CPL.

R3. Assurez-vous que tous les branchements sont correctement réalisés.

R4. Vérifier que vous accédez à internet en branchant un ordinateur directement au modem ou au routeur.

### Q4. Que faire quand un adaptateur appairé ne se reconnecte pas après l'avoir branché sur une autre prise électrique ?

R1. Essayez de le brancher à une autre prise et assurez-vous qu'il est sur le même circuit électrique.

R2. Essayez de l'appairer à nouveau, et assurez-vous que la DEL CPL  est allumée.

R3. Rechercher toutes les sources d'interférences : Lave vaisselle/linge, Climatiseur, autre produit électroménager qui serait trop proche de l'un des adaptateurs. Brancher à la prise gigogne pour filtrer les bruits électriques.

# Administration aisée

### Utiliser tpPLC Utility pour des configurations évoluées :

- Consultez <http://www.tp-link.fr> et recherchez votre produit.
- Téléchargez la version adéquate de l'utilitaire depuis la page support du produit.
- Installez l'utilitaire et commencez les paramétrages.

 Pour un support technique, le mode d'emploi et plus d'informations, consultez <http://www.tp-link.com/support>, ou flashez le code QR.



TP-Link par la présente déclare que cet appareil est conforme aux exigences essentielles et autres dispositions pertinentes des directives 2014/30/UE, 2014/35/UE, 2009/125/CE et 2011/65/UE. La déclaration CE de conformité originelle peut être trouvée à l'adresse <http://www.tp-link.com/en/ce>.